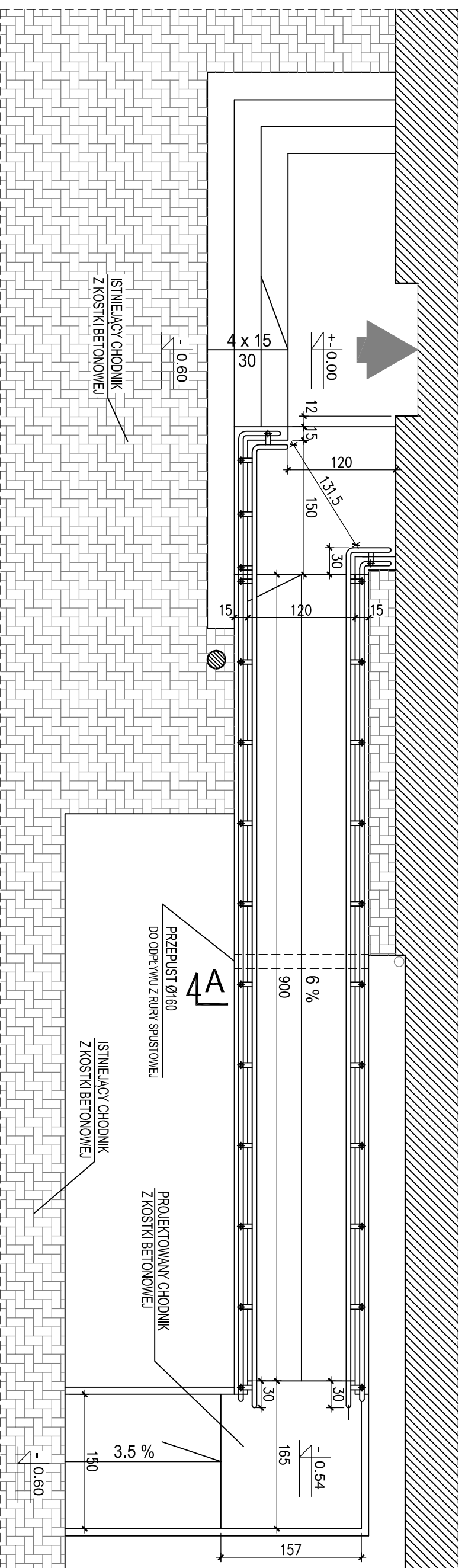
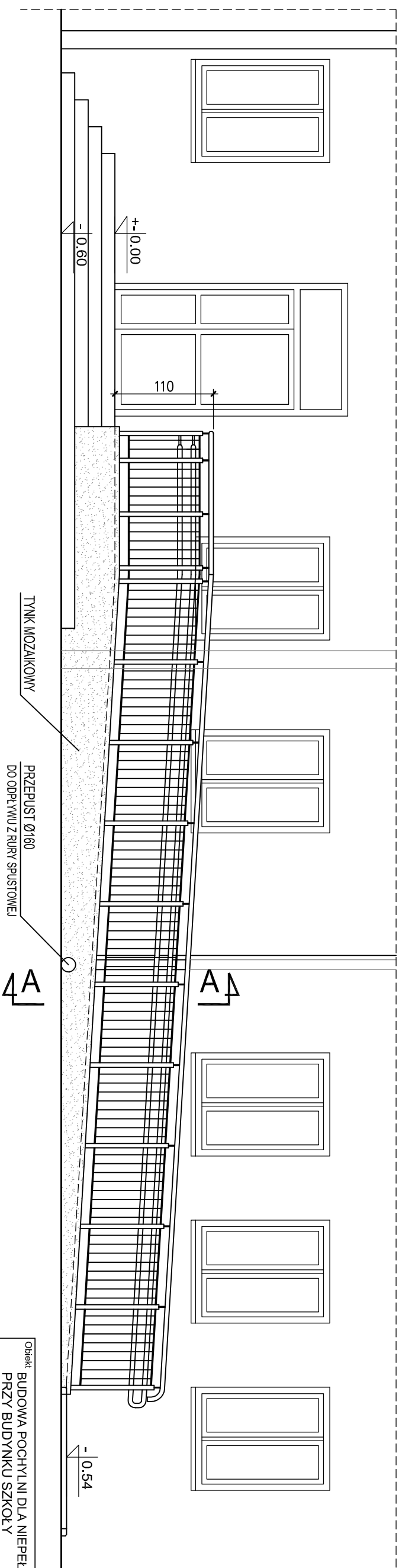


# RZUT 1:50



# WIDOK 1:50



Obiekt		BUDOWA POCHYLNI DLA NIEPEŁNOSPRAWNYCH PRZY BUDYNKU SZKOŁY	
Adres		PODBIEL DZIAŁKA NR EW. 2441 OBR. PODBIEL, GM. CELESTYNÓW	
Nazwa rys.		POCHYLNIA - RZUT, WIDOK	
Skala	1:500	Nr rys.	2
Data	30.07.2018 r.		
Funkcja	mgr inż. Dariusz Nykiel	Podpis	
Projektant	mgr inż. Dariusz Nykiel upr. Wa-13/02 do projektowania w specjalności konstrukcyjno-budowlanej bez ograniczeń		