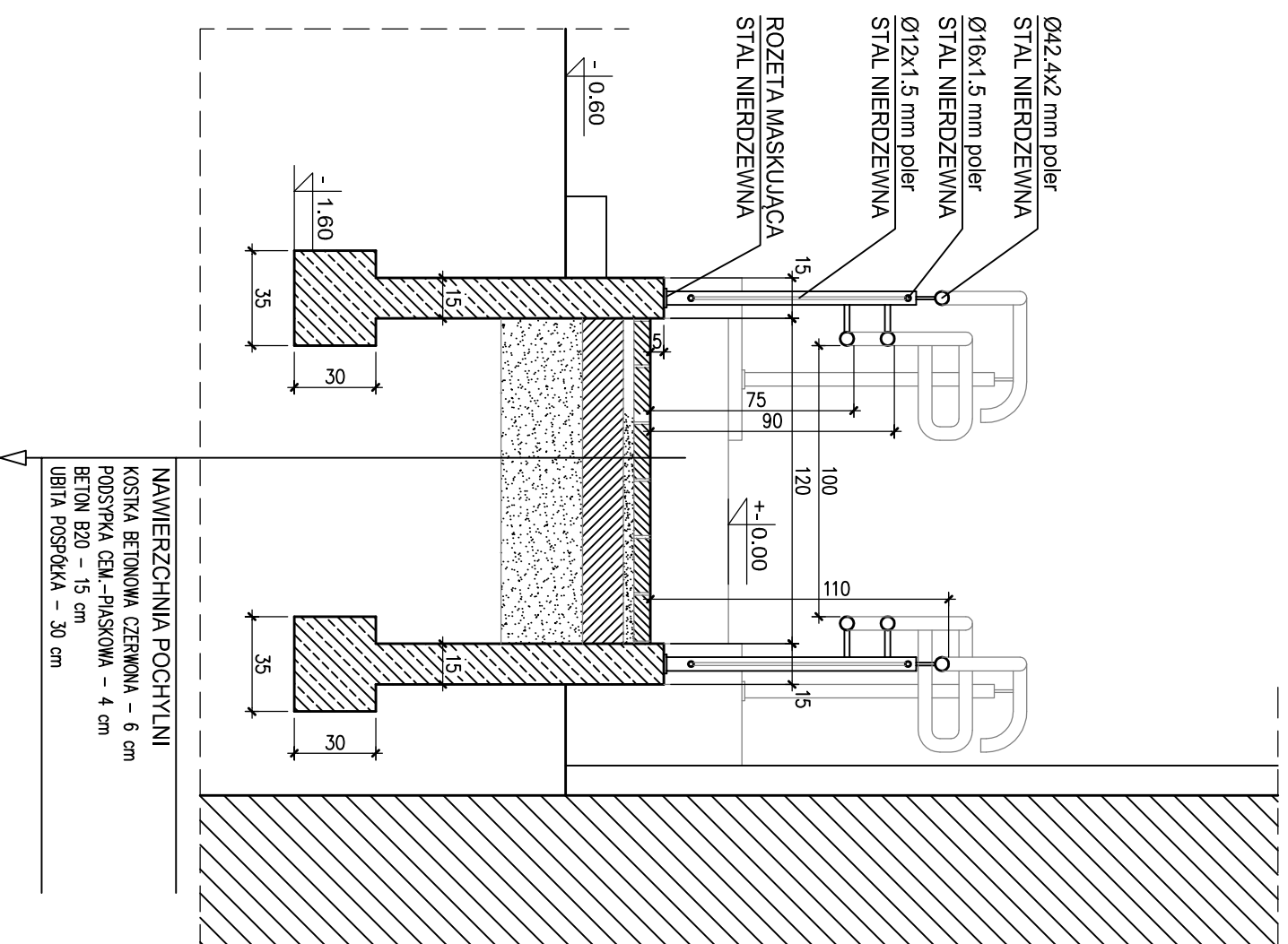
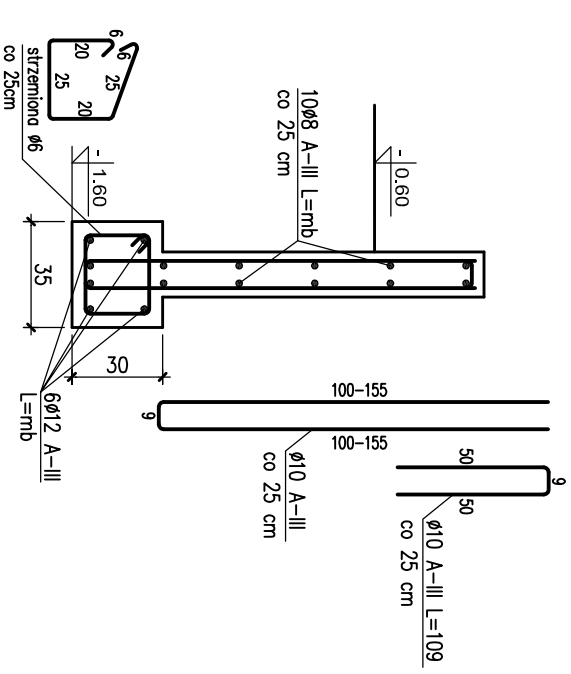


# PRZEKRÓJ A-A 1:25



## ZBROJENIE ŚCIANEK OPOROWYCH POCHYLNI



### UWAGA:

1. W istniejące schody wkleić startery dla ścianki oporowej pochylni - Ø10 co 20 cm obustronnie.

**BETON B25 (C20/25)**  
**STAL A-III (RB500W)** – zbrojenie podłużne  
**STAL A-0 (St0S)** – strzemiona

Obiekt	BUDOWA POCHYLNI DLA NIEPEŁNOSPRAWNYCH PRZY BUDYNKU SZKOŁY		
Adres	PODBIEL DZIAŁKA NR EW. 2441 OBR. PODBIEL, GM. CELESTYNÓW		
Nazwa rys.	POCHYLNIA - PRZEKRÓJ A-A		
Skala	1:500	Nr rys.	3
Data	30.07.2018 r.		
Funkcja	Imię i nazwisko	Podpis	
Projektant	mgr inż. Dariusz Nykiel upr. Wa-13/02 do projektowania w specjalności konstrukcyjno-budowlanej bez ograniczeń		