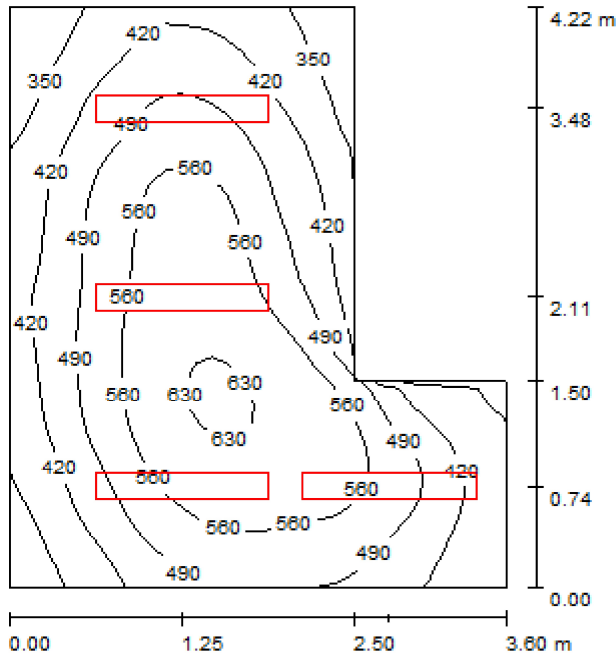




Edytor  
Telefon  
faks  
e-Mail

**Pomieszczenie / Podsumowanie**



Wysokość pomieszczenia: 2.500 m, Wysokość montażu: 2.500 m,  
Współczynnik konserwacji: 0.77

Wartości Lux, Skala 1:55

Powierzchnia	$\rho$ [%]	$E_m$ [lx]	$E_{min}$ [lx]	$E_{max}$ [lx]	$E_{min} / E_m$
Płaszczyzna pracy	/	485	295	644	0.609
Podłoga	20	351	248	437	0.706
Sufit	70	362	129	1172	0.357
Ściany (6)	50	324	148	688	/

**Płaszczyzna pracy:**

Wysokość: 0.850 m  
Siatka: 32 x 32 Punkty  
Margines: 0.000 m

Liczba punktów poniżej 400 lx (do IEQ-7): 36.72%.

**Wykaz opraw**

Nr.	Ilość	Etykieta (Czynnik korekcyjny)	$\Phi$ (Oprawa) [lm]	$\Phi$ (Lampy) [lm]	P [W]
1	4	PHILIPS 4IS090 2xTL-D36W HF O (1.000)	3618	6700	72.0
W sumie:			14472	26800	288.0

Specyfikacja mocy przyłączeniowej:  $23.61 \text{ W/m}^2 = 4.87 \text{ W/m}^2/100 \text{ lx}$  (Powierzchnia podstawowa:  $12.20 \text{ m}^2$ )