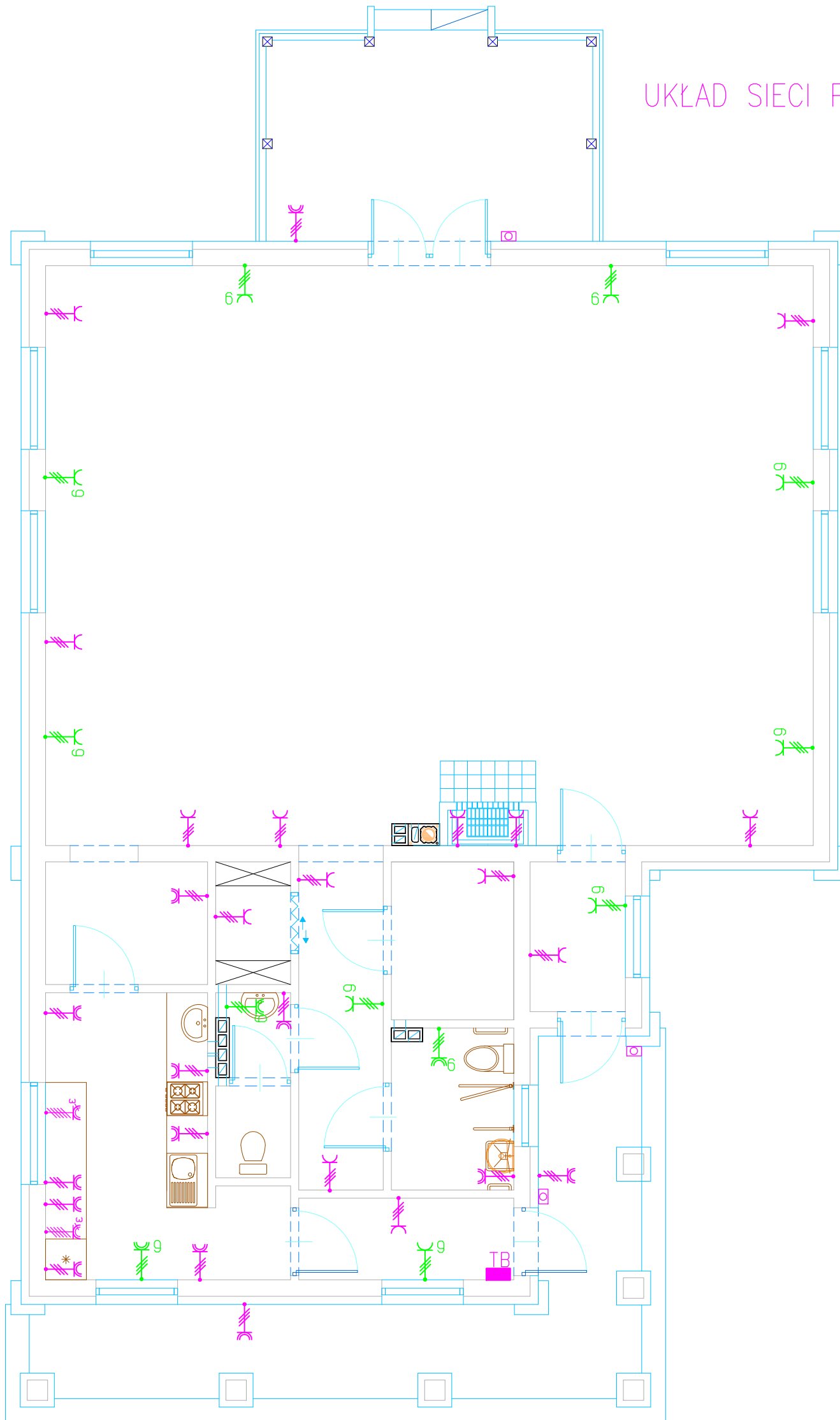









UKŁAD SIECI PROJEKTOWANEJ TN-S



-  Gn. 230V zwykłe do zasilania grzejnika
-  Gn. 230V bryzgoszczelne IP-44 do zasilania grzejnika
-  Gn. 400V bryzgoszczelne IP-44
-  Gn. 230V zwykłe
-  Gn. 230V bryzgoszczelne IP-44, IP-65
-  Przycisk p.poż.
-  TB Tablica Bezpiecznikowa TB

projekt:	Świetlica wiejska		
lokalizacja:	Jatne, gm. Celestynów dz. nr 93		
inwestor:	Gmina Celestynów ul. Regucka 3, 05-430 Celestynów		
projektował:	mgr inż. Ireneusz Kuźmiuk, upr. bud. LUB/0145/P00E/10 bez ograniczeń w specj. instalacyjnej w zakresie sieci i urządzeń elektrycznych i elektroenergetycznych		
stadium:	branża:	skala:	
projekt budowlany	elektryczna	1:100	
temat rysunku:	rzut przyziemia- instalacja elektryczna		
data:	nr rysunku:		
Sosnowica, marzec 2013	E1		