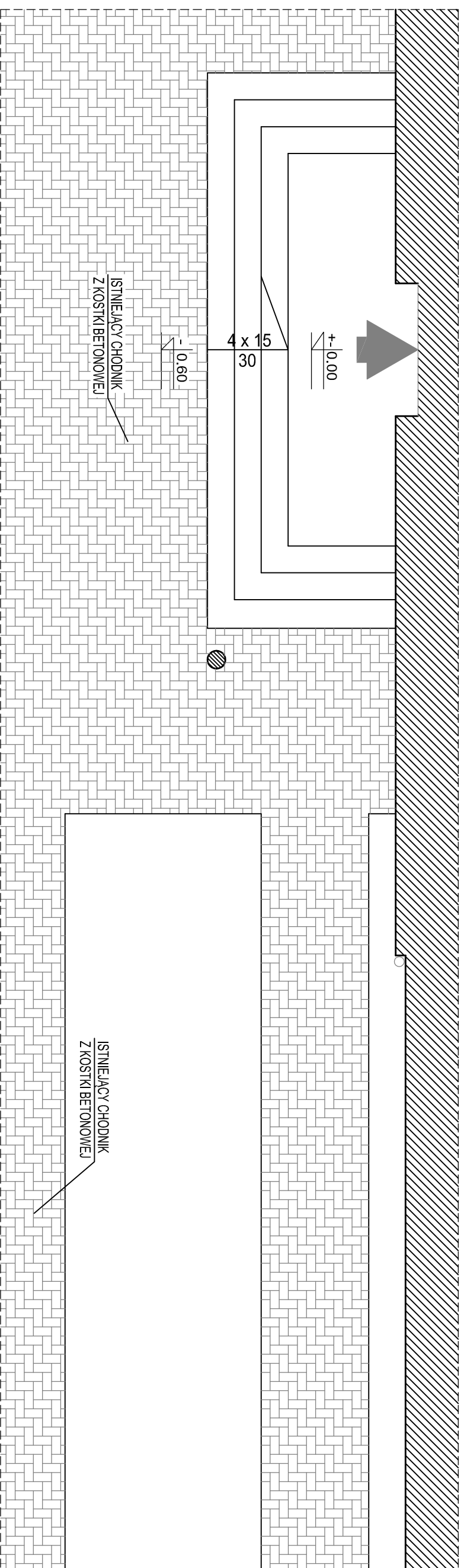
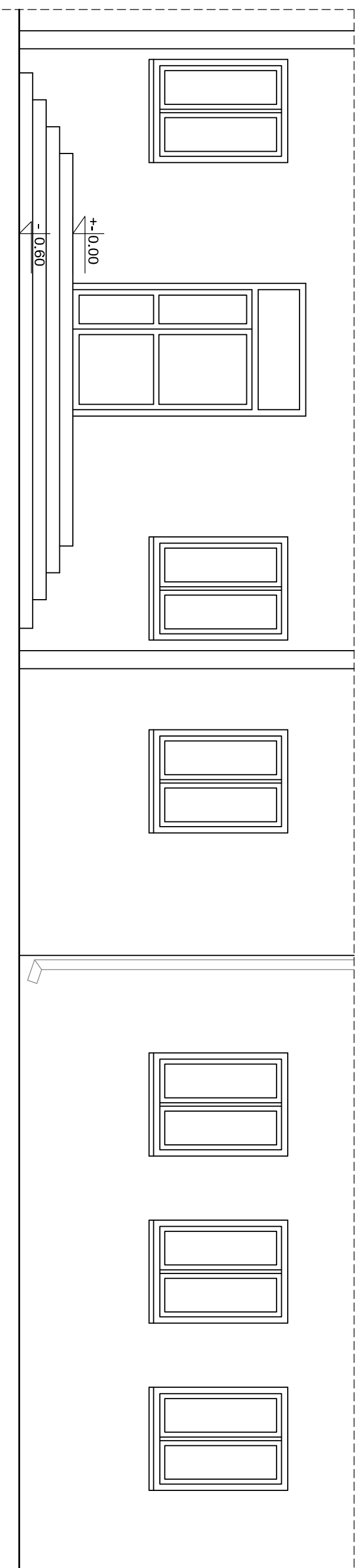


RZUT - STAN ISTNIEJĄCY 1:50



WIDOK - STAN ISTNIEJĄCY 1:50



Obiekt BUDOWA POCHYLNI DLA NIEPEŁNOSPRAWNYCH PRZY BUDYNKU SZKOŁY

Adres

PODBIEL
DZIAŁKA NR EW. 2441
OBR. PODBIEL, GM. CELESTYNÓW

Nazwa rys.

STAN ISTNIEJĄCY

Skala 1:500

Nr rys.

Data 30.07.2018 r.

1

Funkcja

Imię i nazwisko

Podpis

Projektant mgr inż. Dariusz Nykiel
upr. Wa-13/02
do projektowania w specjalności
konstrukcyjno-budowlanej
bez ograniczeń