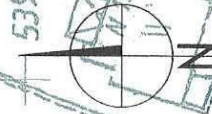


PROJEKT ZAGOSPODAROWANIA TERENU
DROGA WEWNĘTRZNA I PARKING DLA SP ZOZ PRZY UL. REGUCKIEJ 5
W M. CELESTYNÓW - ETAP I

Skala 1:500



proj. garaż na 4 stanowiska (wg odrębnej dokumentacji)

Plac parkingowy utwardzony mieszanką z kruszyw łamanych gr. 25 cm, warstwą odsączającą gr. 15 cm, teren przygotowany pod kostkę brukową

OZNACZENIA

- krawężnik podniesiony
- krawężnik wtopiony
- krawężnik podniesiony
- Proj. miejsca postojowe samochodów osobowych
- Proj. chodnik
- Proj. ściek z betonowej kostki brukowej
- Rzędne projektowane.
- Rzędne istniejące
- Zakres opracowania obejmujący roboty Etapu I

Wpust z przykanalikiem do realizacji w Etapie I

proj. wpust kanalizacji deszczowej z podłączeniem do istn. studni kan. deszczowej

| | | | | |
|-------------|--|----------------|------------------------------|------------------------------|
| OBIEKT | DROGA WEWNĘTRZNA I PARKING DLA SP ZOZ PRZY UL. REGUCKIEJ 5 W M. CELESTYNÓW | | | |
| LOKALIZACJA | DZIAŁKI NR EW. 515/3; 516/2; 516/5; 516/10; 536/1 OBRĘB EW. CELESTYNÓW, GMINA CELESTYNÓW | | | |
| RYСУNEK | PROJEKT ZAGOSPODAROWANIA TERENU - ETAP I | | | |
| NR RYS. | 2 | Skala 1:500 | Branża Drogi | Stadium P |
| PROJEKTANT: | inż. Ludwik Maruszak | | Nr. upr. MAZ/0106/PWOD/05 | Data 05.2012 r. Podpis |