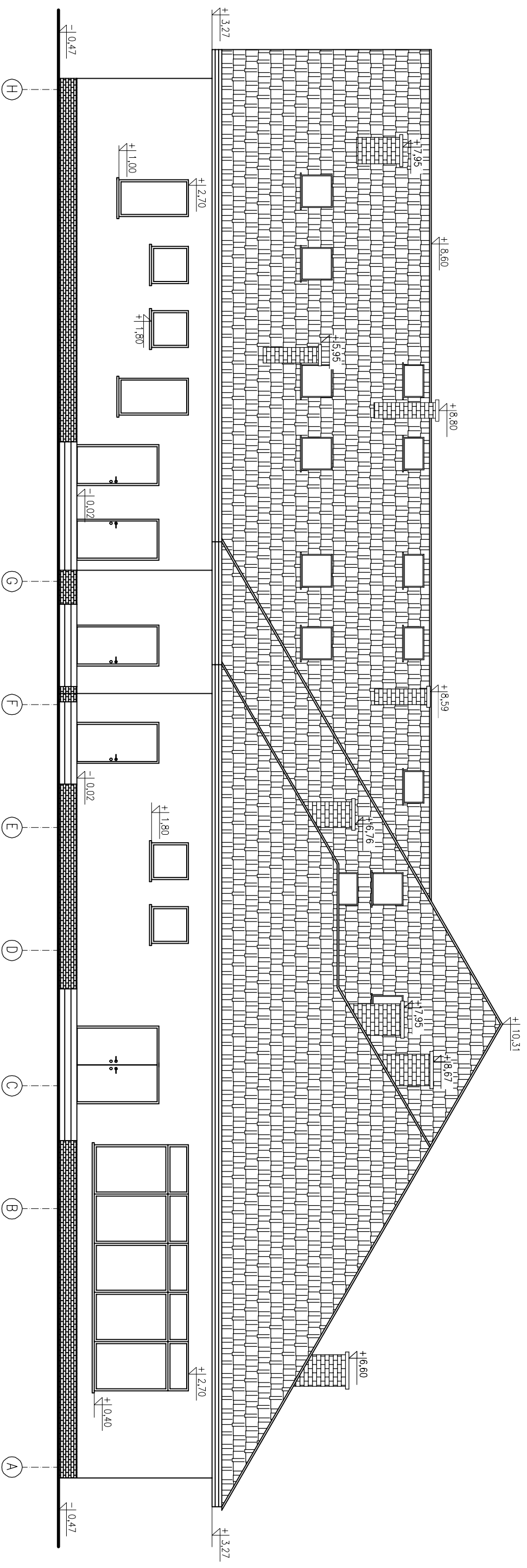


# ELEWACJA PÓŁNOCNA

## skala 1:100



USŁUGI PROJEKTOWE I OBSŁUGA PROCESU INWESTYCYJNEGO Franciszek Lipski, 05-402 Otwock ul. Kołłątaja 88/m. 18; tel. 510 175 332; e-mail: franciszeklipski@gmail.com	
<b>PROJEKT BUDOWLANY PRZEDSZKOŁA W CELESTYNOWIE</b> ul. Szkolna - działki nr ew. 468; 472; 473;	
Investor:	Gmina CELESTYNÓW ul. Regułka 3
Projektant:	mgr inż. arch. Anna ZABŁOCKA-SZYMAŃSKA upr. bud. 265/67, upr. urb. 1407/94
Sprawdzający:	mrg inż arch. PAWEŁ RUPNIEWSKI upr. nr MA/046/05
Asystent:	tech. bud. Franciszek LIPSKI upr. bud. 69/65 I NUB/U-469/93g
<b>ELEWACJA PÓŁNOCNA - ZAMIENNY</b>	architektoniczna konstr. - inżyn.
<b>1:100</b>	<b>Rys. A - 5</b>