

# SZCZEGÓŁY ZBROJENIA STROPU WOKÓŁ KOMINÓW – skala 1:50

## OTWÓR NR 3 – KOMIN

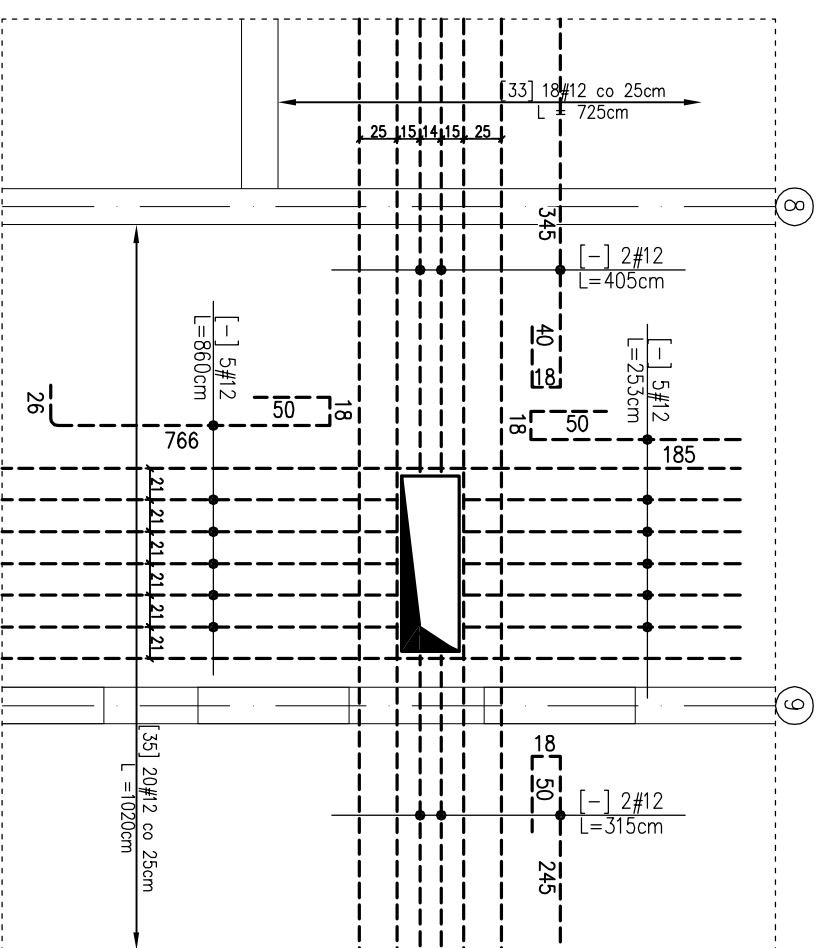
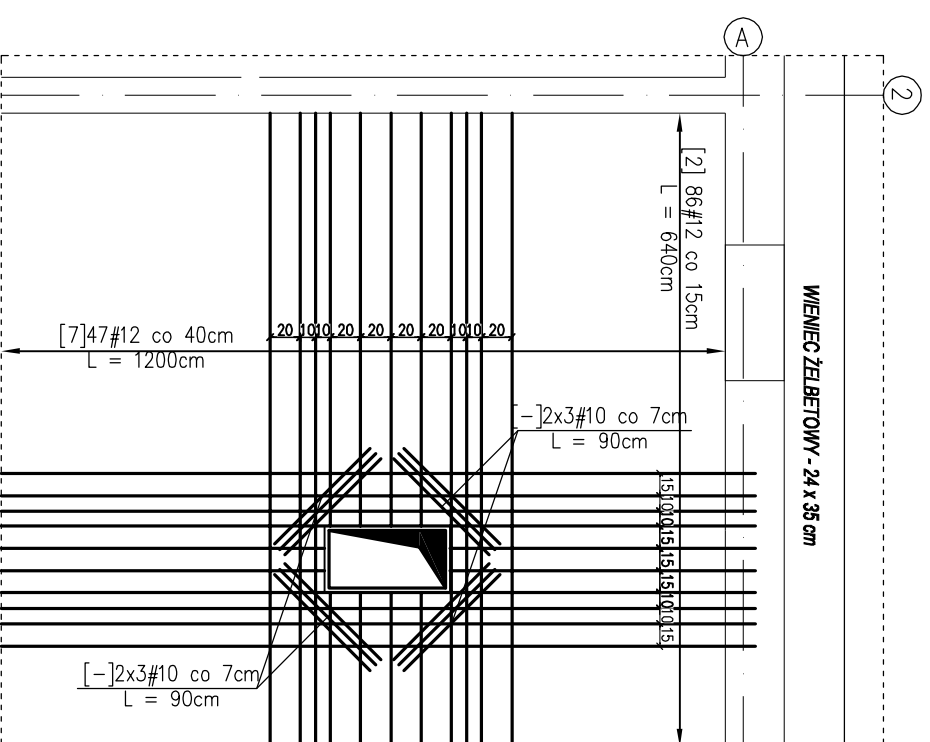
## OTWÓR NR 12 – KOMIN

## OTWÓR NR 15 – WENTYLATORNIA

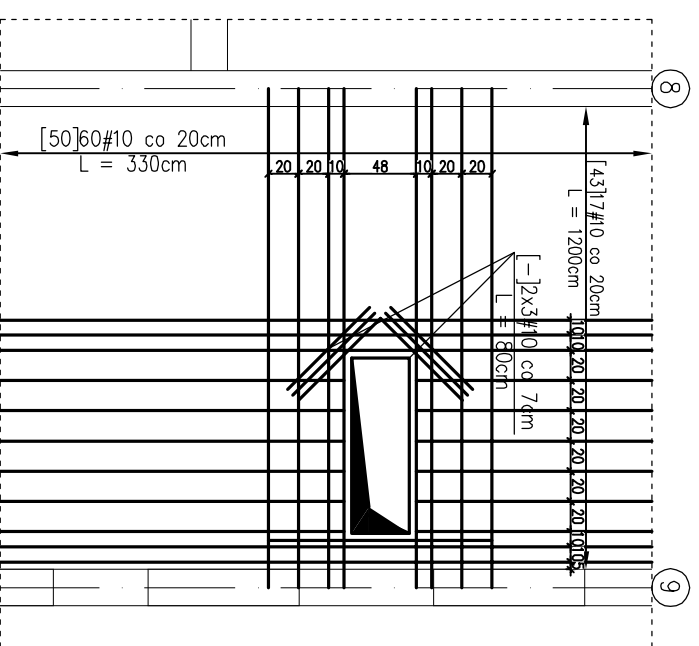
ZBROJENIE GÓRNE – bez zmian, zgodnie z rysunkiem zbrojenia płyty

ZBROJENIE GÓRNE:

ZBROJENIE DOLNE:



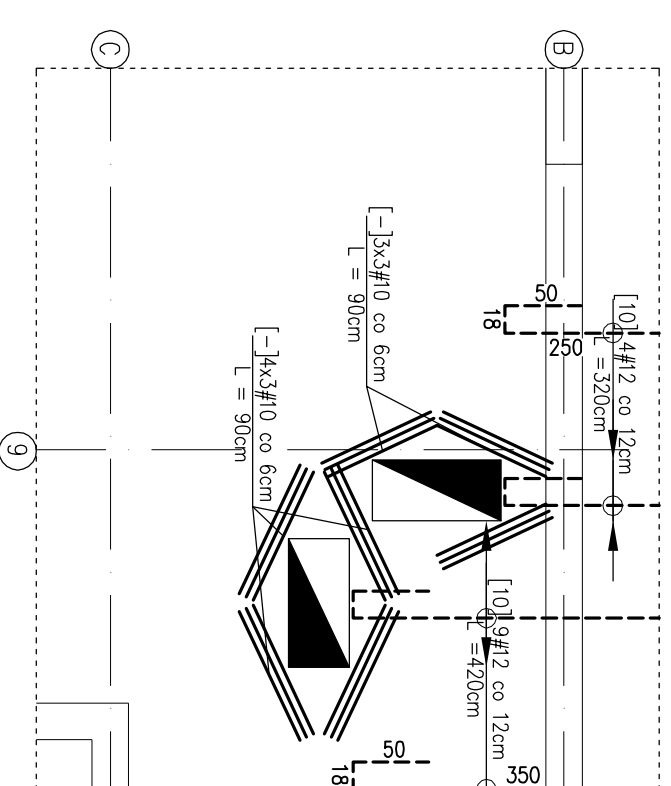
ZBROJENIE DOLNE:



## OTWÓR NR 13 – KOMIN

Komin należy zdyktować i wyłączyć z przenoszenia obciążeń stropu.

Zbrojenie rozmieścić analogicznie do otworu nr 3 – dodatkowe zbrojenie obrzeża ma być równe przekrojowi zbrojenia przeciętego przez otwór. Naróżniki dozbroić prętami ukośnymi – 4x3#10.



Zbrojenie dolne przycięć w miejscu otworu. Dodatkowe zbrojenie obrzeża prętami ukośnymi – 3#10.

Pręty zbrojenia górnego – nr 10 zaigąć w miejscu otworu. Pozostałe zbrojenie górne przycięć.

**UWAGI:**

Kominy należy zdyktować i wyłączyć z przenoszenia obciążeń stropu.

Rysunki należy rozpatrywać łącznie z rysunkiem zbrojeniowym płyty, ponieważ stanowią on jedynie jego uzupełnienie – na rysunkach rozmieszczono tylko zbrojenie w pobliżu otworu.

Dodatkowe zbrojenie obrzeża, równe przekrojowi zbrojenia przeciętego przez otwór, pokazano na powyższym rysunku.

USŁUGI PROJEKTOWE I OBSŁUGA PROCESU INWESTYCYJNEGO Franciszek Lipski, 05-402 Otwock ul. Kohłajka 88/m.18; tel. 510 175 332; e-mail: franciszeklipski@gmail.com			
<b>PROJEKT BUDOWLANY PRZEDSZKOŁA W CELESTYNOWIE</b> ul. Szkolna - działki nr ew. 468; 472; 473;			
Investor:	Gmina CELESTYNÓW ul. Regułka 3	SPECJALNOŚĆ	29 X 2014
Projektant:	mgr inż. arch. Anna ZABŁOCKA-SZYMAŃSKA upr. bud. 265/67, upr. urb. 1407/94	architektoniczna	
Sprawdzający:	inż. Wiktor Kuśmitrek upr. bud. Sk-24/87	konstr. - budowlana	
Asystent:	tech. bud. Franciszek LIPSKI upr. bud. 69/65 INUB/U-469/93g	architektoniczna konstr. - inżyn.	
<b>SZCZEGÓŁY ZBROJENIA STROPU - OTWORY</b>		<b>1:50</b>	<b>Rys. K - 9</b>
<small>OPRACOWANIE CHRONIONE PRAWAMI AUTORSKIMI Dz. U. 1994 nr 24 poz. 83 Ustawa z dnia 4 lutego 1994 r. o prawie autorskim i prawach pokrewnych.</small>			