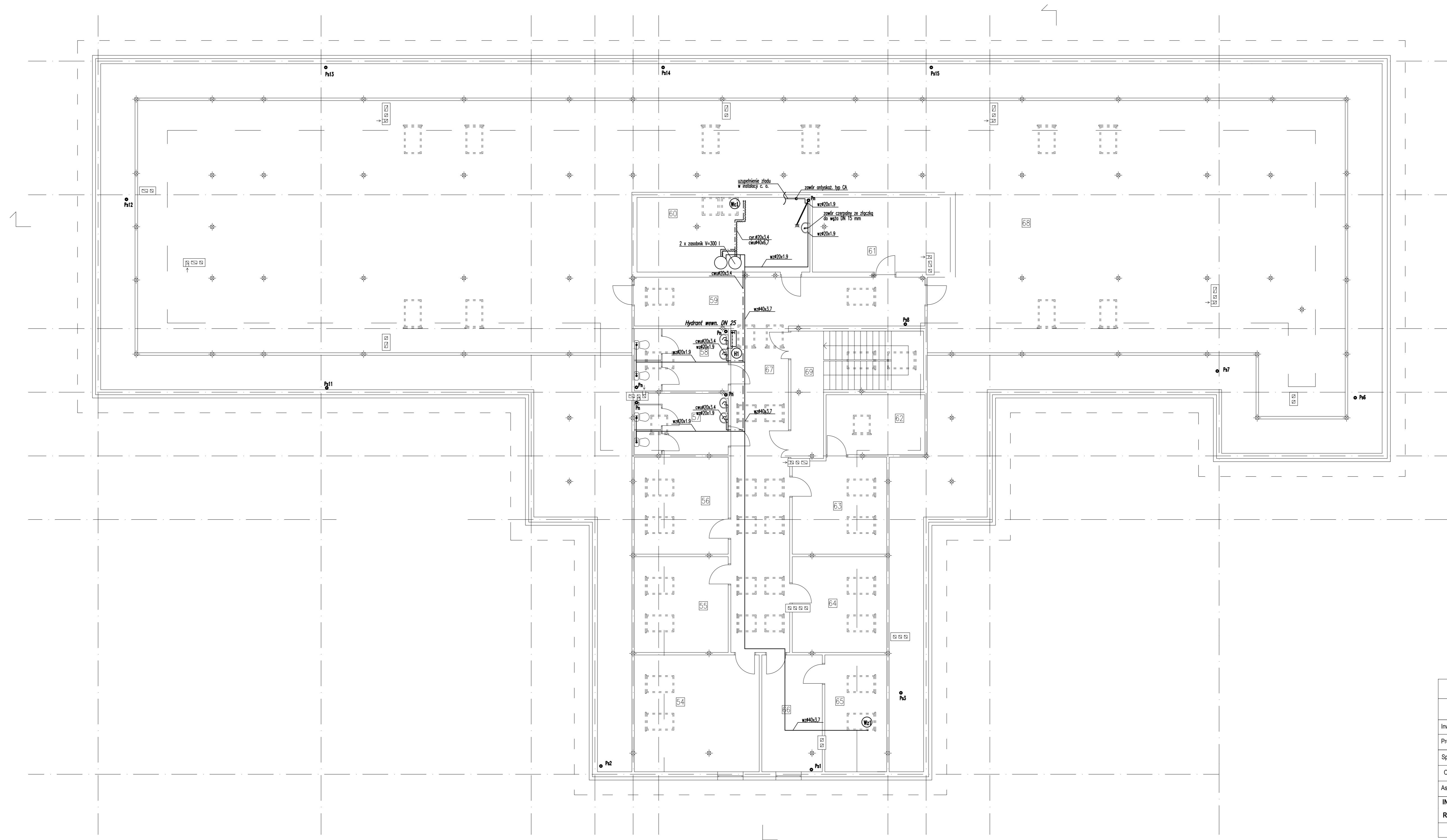


Uwagi:

OZNACZENIA:

- wodociąg – rury PE80
- zimna woda – rury PP-R PN10
- ciepła woda użytkowa – rury PP-R PN20
- cyrkulacja – rury PP-R PN20
- woda na cele p. poż. – stal oc.
- kanalizacja sanitarna – rury PVC kl. S
- Wpust podłogowy DN100 z zabezpieczeniem przeciwczołowym
- (H) Pion inst. p. poż.
- (Wz1) Pion wodociągowy (zimna woda)
- (Wc1) Pion wodociągowy (c.w.u. i cyrkulacja)
- z1 Zawór termostatyczny TW-M DN 25, nastawa 35° C
- z2 Zawór termostatyczny TW-M DN 20, nastawa 35° C
- (Ps1) Piony kanalizacyjne wyprowadzone ponad dach
- (Pn1) Piony kanalizacyjne zakończone zaw. napowietrzającym
- 1,39 Rzędna dna przewodu kanalizacyjnego



USŁUGI PROJEKTOWE I OBSŁUGA PROCESU INWESTYCYJNEGO Franciszek Lipski. 05-402 Olwoc ul. Koftąja 88/m.18; tel. 510 175 332; e-mail: franciszeklipski@gmail.com		
PROJEKT BUDOWLANY PRZEDSZKOLA W CELESTYNOWIE ul. Szkolna - działki nr ew. 468; 472; 473;		
Inwestor:	Gmina CELESTYNÓW ul. Rejczyka 3	SPECJALNOŚĆ: 29 X 2014
Projektant:	mgr inż. arch. Anna ZASŁOCKA-SZYMAŃSKA upr. bud. 265/67, upr. urb. 1407/94	sanitarna
Sprawdzający:	mgr inż. Jarosław Trzpił upr. nr MAZ/0064/POOS/03	sanitarna
Opracował:	mgr inż. Tomasz Bąk	sanitarna
Asystent:	tech. bud. Franciszek LIPSKI upr. bud. 58/65 i NUBJ-U-469/93g	architektoniczna konstr. - inżyn.
INSTALACJA WODOCIĄGOWO-KANALIZACYJNA RZUT Poddasza		1:100 Rys. 2
OPRACOWANIE CHRONIONE PRAWAMI AUTORSKIMI Dz. U. 1994 nr 24 poz. 83 Ustawa z dnia 4 lutego 1994 r. o prawie autorskim i prawach pokrewnych.		