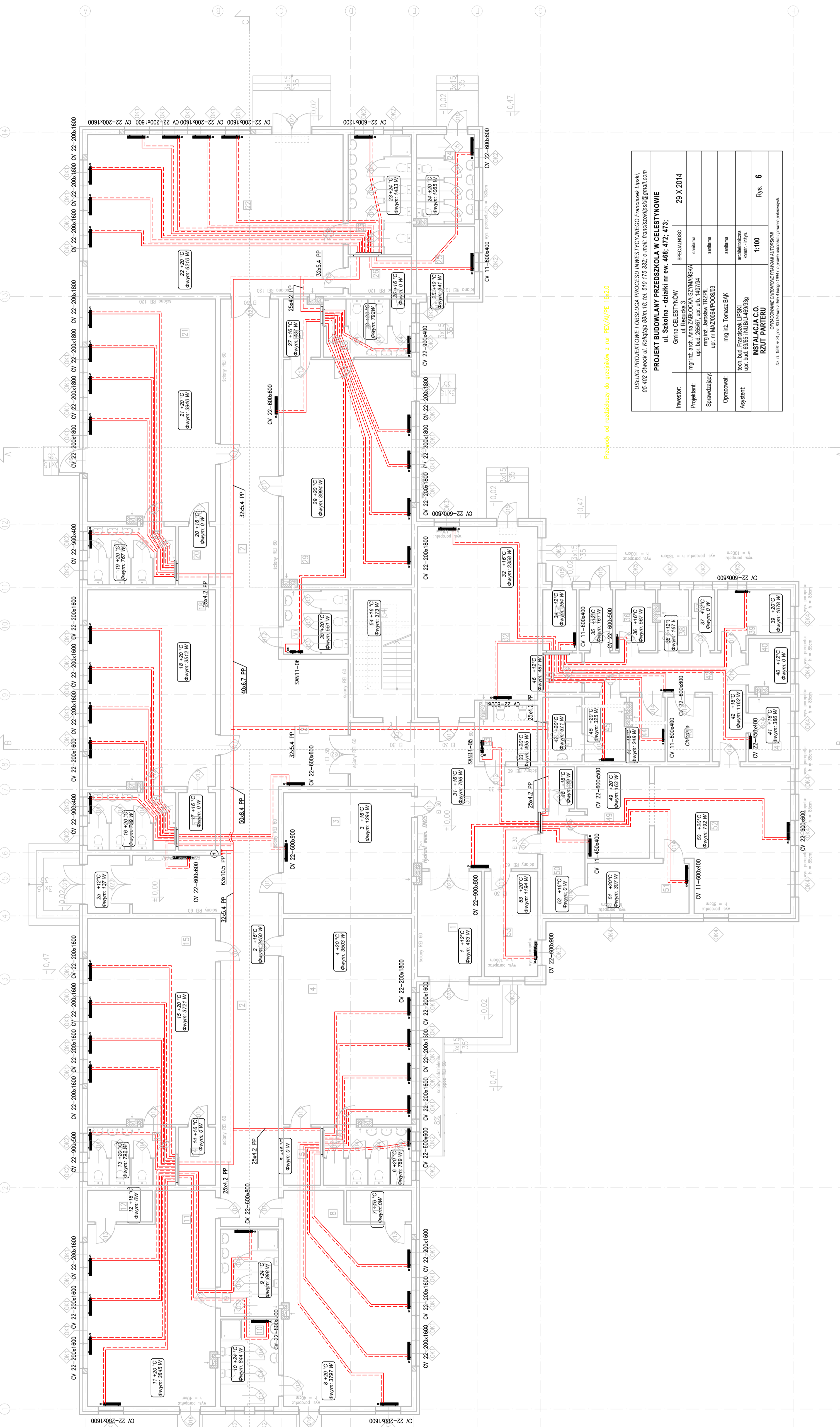


ZESTAWIENIE POMIESZCZEŃ – PARTER	
1	PREDSIOSEK wyk. rufowa
2	KOMUNIKACJA wyk. rufowa
3	SZATNA 2 terakota
4	SALA 1 wyk. rufowa
5	MAZAZYN wyk. rufowa
6	LAZIENKA terakota
7	MAZAZYN wyk. rufowa
8	SALA 2 wyk. rufowa
9	LAZIENKA terakota
10	MAZAZYN terakota
11	SALA 3 wyk. rufowa
12	MAZAZYN wyk. rufowa
13	LAZIENKA terakota
14	MAZAZYN wyk. rufowa
15	SALA 4 wyk. rufowa
16	MAZAZYN terakota
17	MAZAZYN wyk. rufowa
18	SALA 5 wyk. rufowa
19	MAZAZYN terakota
20	MAZAZYN wyk. rufowa
21	SALA 6 wyk. rufowa
22	MAZAZYN wyk. rufowa
23	LAZIENKA terakota
24	LAZIENKA terakota
25	MAZAZYN terakota
26	MAZAZYN wyk. rufowa
27	MAZAZYN wyk. rufowa
28	LAZIENKA terakota
29	SALA 7 wyk. rufowa
30	WC PRACOWNICY terakota
31	WYKŁADALNIA terakota
32	SZATNA 1 wyk. rufowa
33	WC DOROSLI I NIEPEŁOSP. R. terakota
34	POMIESZCZENIE NA OPIEKI terakota
35	PREDSIOSEK terakota
36	OBIEJAZDOWY I OWCZOM terakota
37	POMIESZCZENIE PORADKOWE terakota
38	MAZAZYN WARTY I OWCZOM terakota
39	POKOJ INTENDENTA terakota
40	MAZAZYN PROD. ZBOŻOWYCH terakota
41	PRZYGOTOWANIE MIESA terakota
42	KOMUNIKACJA WĘWTRZNA terakota
43	CHŁODNIA terakota
44	POM. BEZWYKŁ. JAJ terakota
45	POMIESZCZENIE SPOJNE terakota
46	MAZAZYN WELIFUNKCYJNY terakota
47	WC terakota
48	MAZAZYN NACZYŃ STÓLOWYCH terakota
49	WYMIANIE POSIŁKÓW terakota
50	PREDSIOSEK terakota
51	ZMIYALNA terakota
52	KUCHNIA GŁÓWNA terakota
53	BIURO KONSERWATORA pł. podłogowe
54	KUCHNIA SZCZEGÓLNA wyk. rufowa
<b>RAZEM:</b>	



Przewody od rozdzielni do grupiłek z rur PE-X/PE 16x2,0

USŁUGI PROJEKTOWE OBSŁUGA PROCESU INWESTYCYJNEGO Franciszek Lipski, 05-402 Otwock ul. Kofiełły 88m 18; tel. 510 175 332; e-mail: franciszeklipski@gmail.com	
<b>PROJEKT BUDOWLANY PRZEDSZKOLA W CELESTYNOWIE</b> ul. Szkolna - działki nr ew. 468; 472; 473;	
Inwestor:	Gmina CELESTYNÓW ul. Białacka 3 CELESTYNÓW 29 X 2014
Projektant:	mgr inż. arch. Anna ZABŁOCKA-SZYMANSKA ul. Bud. 25587 ul. ul. 140754 sanitarna
Sprawdzący:	mgr inż. Jarosław TRZPIŁ ul. ul. MŁOZDUB-POSOŁ3 sanitarna
Opisujący:	mgr inż. Tomasz BĄK ul. ul. Franciszka LPSKI ul. ul. bud. 6985 INUBU-469939 sanitarna
Asystent:	mgr inż. Tomasz BĄK ul. ul. Franciszka LPSKI ul. ul. bud. 6985 INUBU-469939 sanitarna
<b>INSTALACJA C.O.</b> <b>RZUT PARTERU</b>	
1:100	
Rys. 6	
OPRACOWANIE CHRONIONE PRAWAMI AUTORSKIMI Dr. U. 1994 r. 24 poz. 63 Ustawa z dnia 4 Maja 1994 r. o prawie autorskim i prawach pokrewnych.	