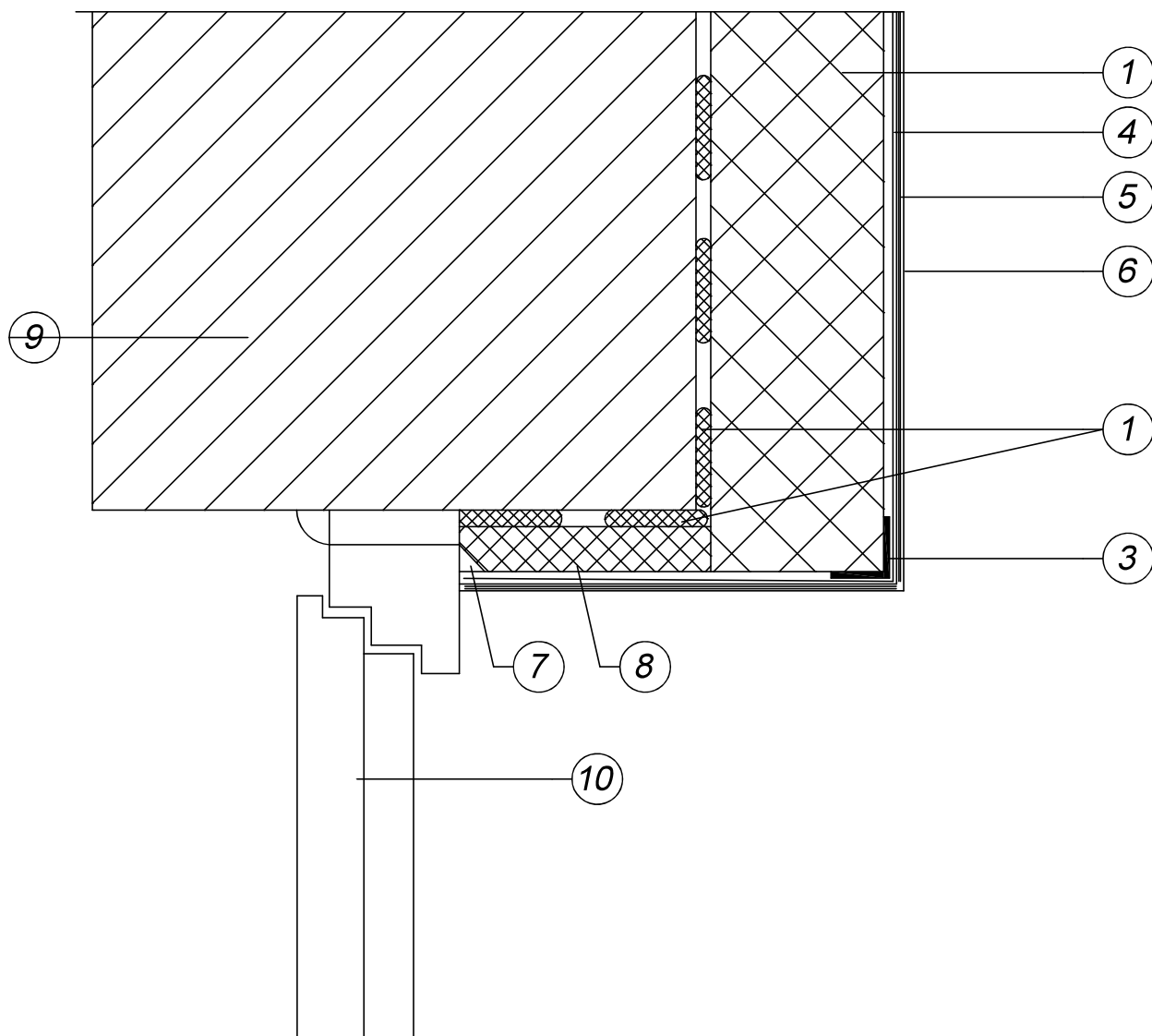


DOCIEPLENIE NADPROŻY



- 1- Systemowa zaprawa klejąca
- 2- Płyta termoizolacyjna ze styropianu gr 15 cm
- 3- Systemowy narożnik metalowy fabrycznie okejony siatką
- 4- Systemowa zaprawa keljowa zbrojona
- 5- Podkład tynkaraki - farba gruntująca
- 6- Systemowa wyprawa z cienkowarstwowego tynku strukturalnego- tynk akrylowy
- 7- Uszczelniacz systemowy- akrylowy
- 8 - Płyta termoizolacyjna ze styropianu gr 3 cm
- 9 - Istniejąca ściana zewnętrzna
- 10 - istniejące okno

GINA CELESTYNÓW				
INWESTOR:				
NAZWA PROJEKTU:	PROJEKT BUDOWLANY TERMOMODERNIZACJI BUDYNKU ZESPOŁU SZKÓŁ W CELESTYNOWIE			
NAZWA RYS:	SCHEMAT OCIEPLENIA NADPROŻA			
ZESPÓŁ PROJEKTOWY		PODPIS	SKALA	N.D.
PROJEKTANT	MARICN JANISIEWICZ		DATA	20.06.2016
			NR RYS.	11