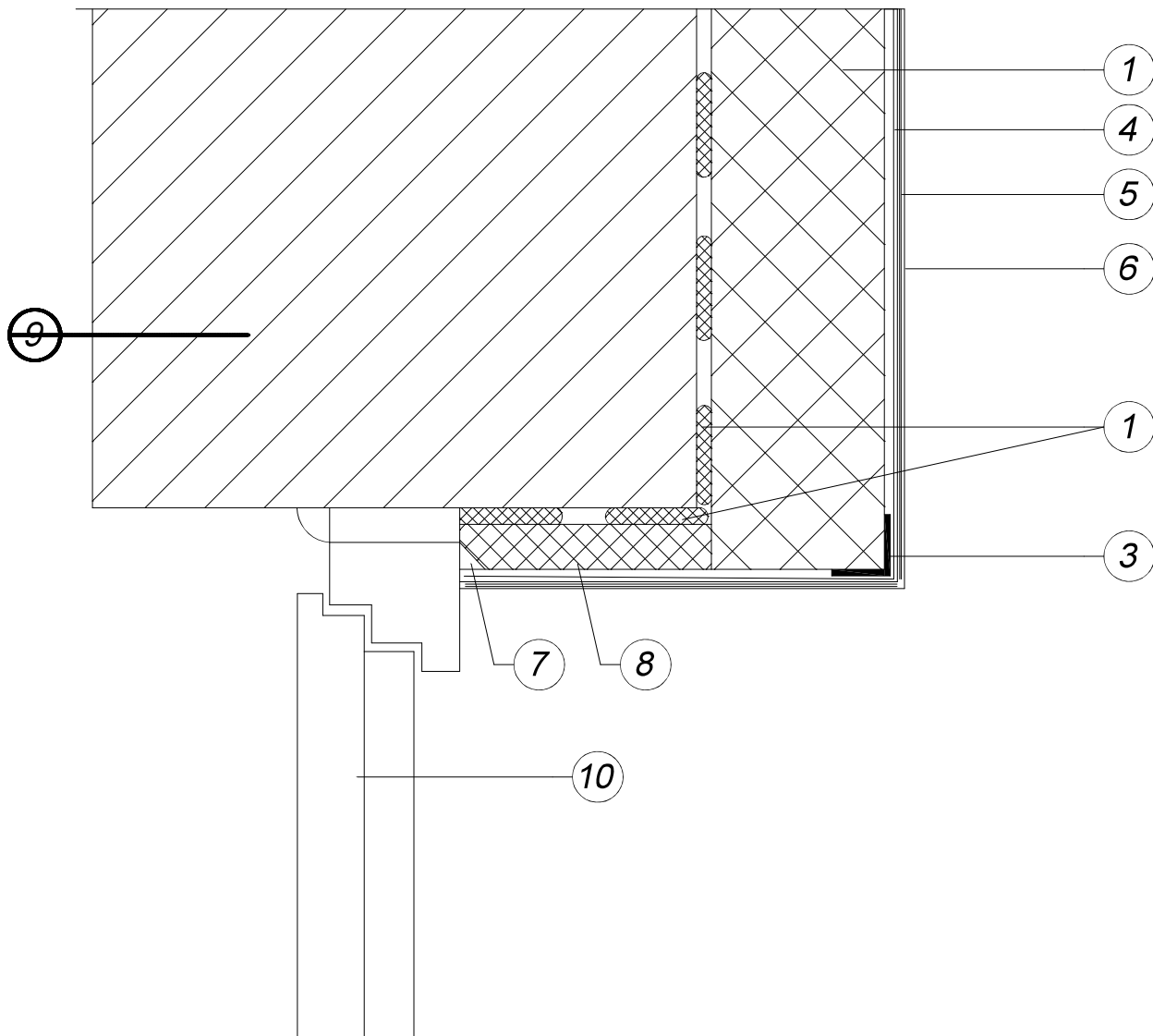


## DOCIEPLENIE NADPROŻY



- 1- Systemowa zaprawa klejąca
- 2- Płyta termoizolacyjna ze styropianu gr 15 cm
- 3- Systemowy narożnik metalowy fabrycznie okejony siatką
- 4- Systemowa zaprawa keljowa zbrojona
- 5- Podkład tynkaraki - farba gruntująca
- 6- Systemowa wyprawa z cienkowarstwowego tynku strukturalnego- tynk akrylowy
- 7- Uszczelniacz systemowy- akrylowy
- 8 - Płyta termoizolacyjna ze styropianu gr 3 cm
- 9 - Istniejąca ściana zewnętrzna
- 10 - istniejące okno

<b>GINA CELESTYNÓW</b>				
<b>INWESTOR:</b>				
<b>NAZWA PROJEKTU:</b>	<i>PROJEKT BUDOWLANY TERMOMODERNIZACJI BUDYNKU SZKOŁY PODSTAWOWEJ W REGUCIE</i>			
<b>NAZWA RYS:</b>	<i>SCHEMAT OCIEPLENIA NADPROŻA</i>			
ZESPÓŁ PROJEKTOWY		PODPIS		SKALA
PROJEKTANT	MARICN JANISIEWICZ			N.D.
				DATA
				20.06.2016
				NR RYS.
				10