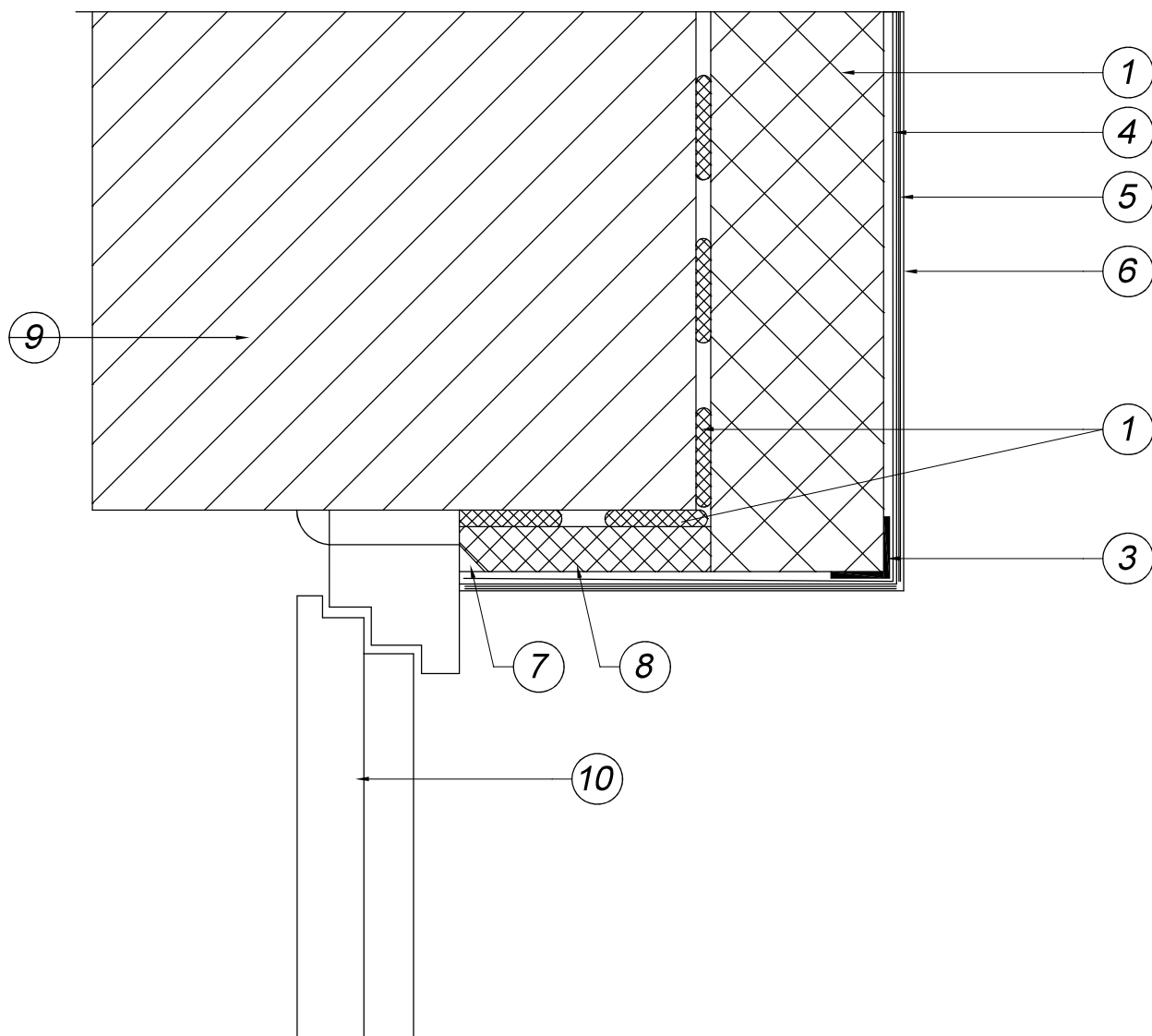


DOCIEPLENIE NADPROŻY



- 1- Systemowa zaprawa klejąca
- 2- Płyta termoizolacyjna ze styropianu gr 15 cm
- 3- Systemowy narożnik metalowy fabrycznie okejony siatką
- 4- Systemowa zaprawa keljowa zbrojona
- 5- Podkład tynkaraki - farba gruntująca
- 6- Systemowa wyprawa z cienkowarstwowego tynku strukturalnego- tynk akrylowy
- 7- Uszczelniacz systemowy- akrylowy
- 8 - Płyta termoizolacyjna ze styropianu gr 3 cm
- 9 - Istniejąca ściana zewnętrzna
- 10 - istniejące okno

INWESTOR:					GMINA CELESTYNÓW				
NAZWA PROJEKTU:					PROJEKT BUDOWLANY TERMOMODERNIZACJI BUDYNKU GOK W CELESTYNOWIE				
NAZWA RYS:					SCHEMAT OCIEPLENIA NADPROŻA				
ZESPÓŁ PROJEKTOWY			PODPIS		SKALA		N.D.		
PROJEKTANT		MARICN JANISIEWICZ			DATA		20.06.2016		
					NR RYS.		14		