

GEZ

KARTA ADRESOWA ZABYTKU NIERUCHOMEGO

3. Miejscowość

PODBIEL

1. Nazwa

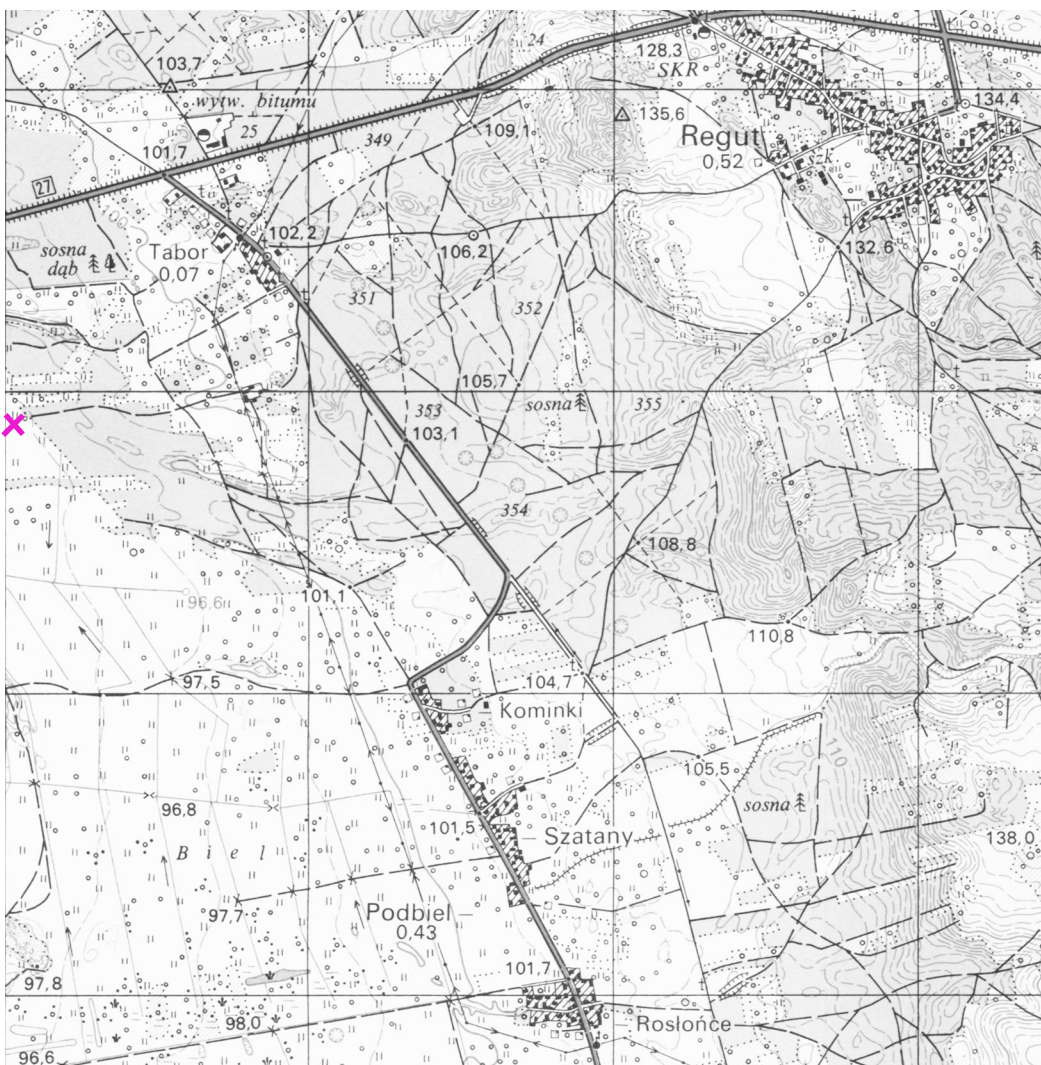
AZP 61-69/47: ślad osadnictwa

2. Czas powstania

starożytność

8. Fotografia z opisem wskazującym orientację albo mapa z zaznaczonym stanowiskiem archeologicznym

4. Adres



5. Przynależność administracyjna

województwo mazowieckie

powiat otwocki

gmina Celestynów

6. Formy ochrony

7. Opracowanie karty adresowej
(autor, data i podpis)

Marta Kruczyńska, listopad 2012