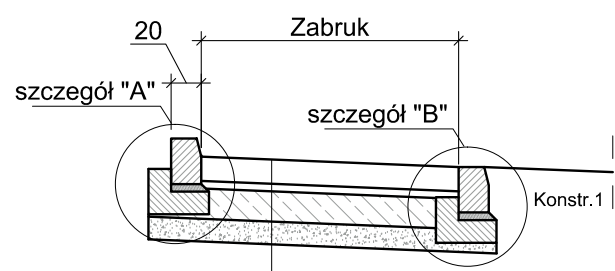


plyta ażurowa gr. 8cm
podsyпка grysowa gr. 5cm
w-wa podbudowy zasadniczej z mieszanki niezwiązanej z kruszywem C <sub>90/3</sub> 0/31,5mm - grub. 20cm
warstwa ulepszonego podłoża z gruntu stabilizowanego spoiwem hydraulicznym C <sub>3/4</sub> - gr. 22cm
Σ=55cm

KONSTRUKCJA nr 2

kostka betonowa gr. 8 cm
podsyпка grysowa 2-8mm gr. 5 cm
w-wa podbudowy zasadniczej z mieszanki niezwiązanej z kruszywem C <sub>90/3</sub> 0/31,5mm - grub. 25cm
warstwa ulepszonego podłoża z gruntu stabilizowanego spoiwem hydraulicznym C <sub>3/4</sub> gr. 20cm
Σ=58cm

KONSTRUKCJA nr 1



w-wa z k. garnitowej gr 15/17cm spoinowana zaprawą cem. na bazie żywicy
warstwa z betonu C8/10 gr. 5 cm
w-wa podbudowy zasadniczej z betonu C30/37 XF2 gr. 20 cm
warstwa ulepszonego podłoża z gruntu stabilizowanego spoiwem hydraulicznym C <sub>3/4</sub> - gr. 15 cm
Σ=56 cm

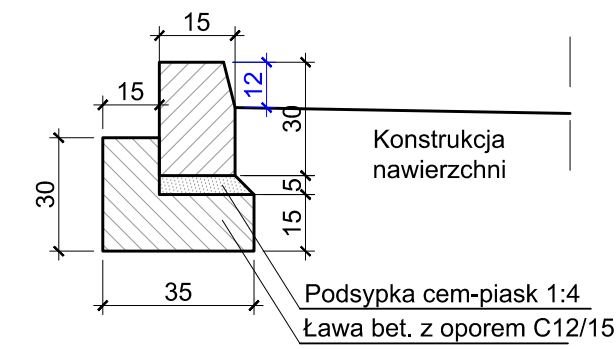
KONSTRUKCJA nr 4

kostka betonowa gr. 8 cm
podsyпка grysowa 2-8mm gr. 3 cm
w-wa podbudowy zasadniczej z mieszanki niezwiązanej z kruszywem C <sub>90/3</sub> 0/31,5 mm - gr. 12 cm
warstwa ulepszonego podłoża z gruntu stabilizowanego spoiwem hydraulicznym C <sub>1,5/2</sub> - gr. 10 cm
Σ=33 cm

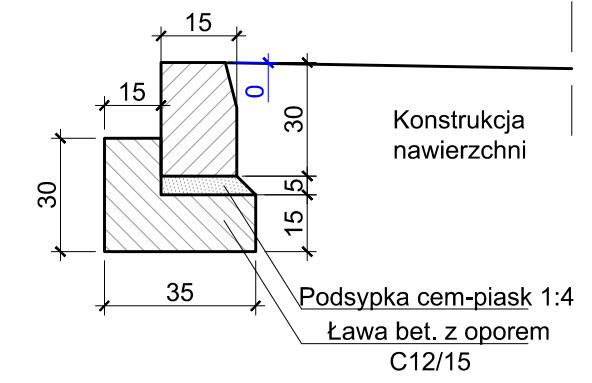
KONSTRUKCJA nr 3

2. Szczegóły - skala 1:20

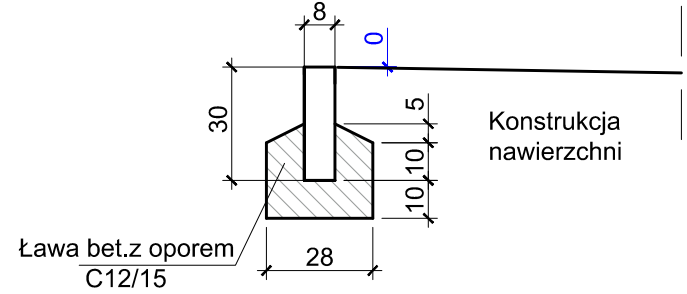
2.1 Szczegół "A" - krawężnik bet. 15x30x100



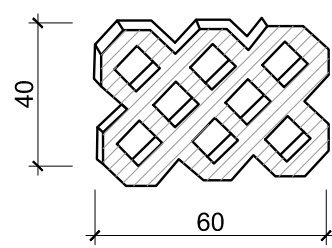
2.4 Szczegół "B" - krawężnik bet. 15x30x100



2.3 Szczegół "C" - obrzeże bet. 8x30x100



2.4.Szczegół "D" - płyta ażurowana gr 8cm



DOKUMENTACJA TECHNICZNA		
Inwestycja	„Utworzenie działki budowlanej w ramach zadania inwestycyjnego pod nazwą „Zagospodarowanie terenu przy Szkole Podstawowej w Ostrowie”	
Lokalizacja	Działka nr ewid. 147/1, 263/8 obręb Ostrow	
Temat rys.	Konstrukcja nawierzchni	Skala 1:50,20 Nr rys. D-3
Inwestor	<b>Gmina Celestynów</b> ul. Regucka 3 05-430 Celestynów	
Projekt	<b>PRB CONSULTING</b> JAROSLAW BACHREK ul. Sandomska 26A 27-400 Ostrowiec Świętokrzyski tel. 0601 695 077, fax 41 242 18 02	
Drogi		
Opracował:	mgr inż. Przemysław Loranty	SWK/0047/POOD/11
Projektował:	mgr inż. Przemysław Loranty	SWK/0047/POOD/11