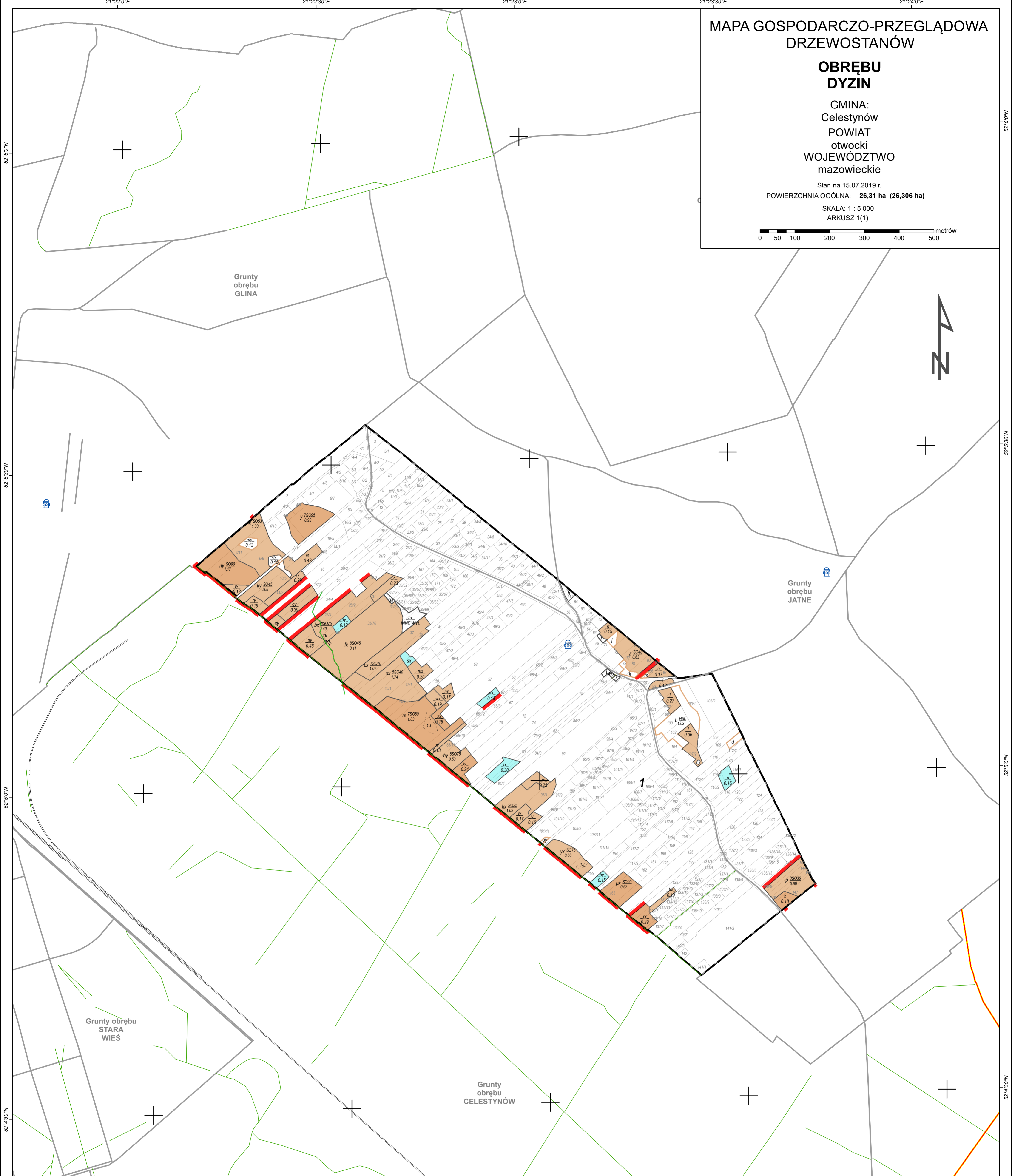
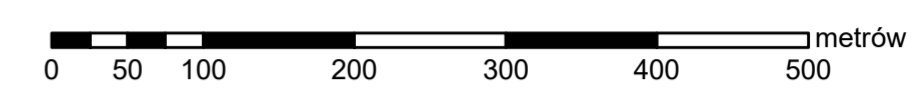


MAPA GOSPODARCZO-PRZEGLĄDOWA DRZEWOSTANÓW

OBREBU DYZIN

GMINA:  
Celestynów  
POWIAT  
otwocki  
WOJEWÓDZTWO  
mazowieckie

Stan na 15.07.2019 r.  
POWIERZCHNIA OGÓLNA: 26,31 ha (26,306 ha)  
SKALA: 1 : 5 000  
ARKUSZ 1(1)

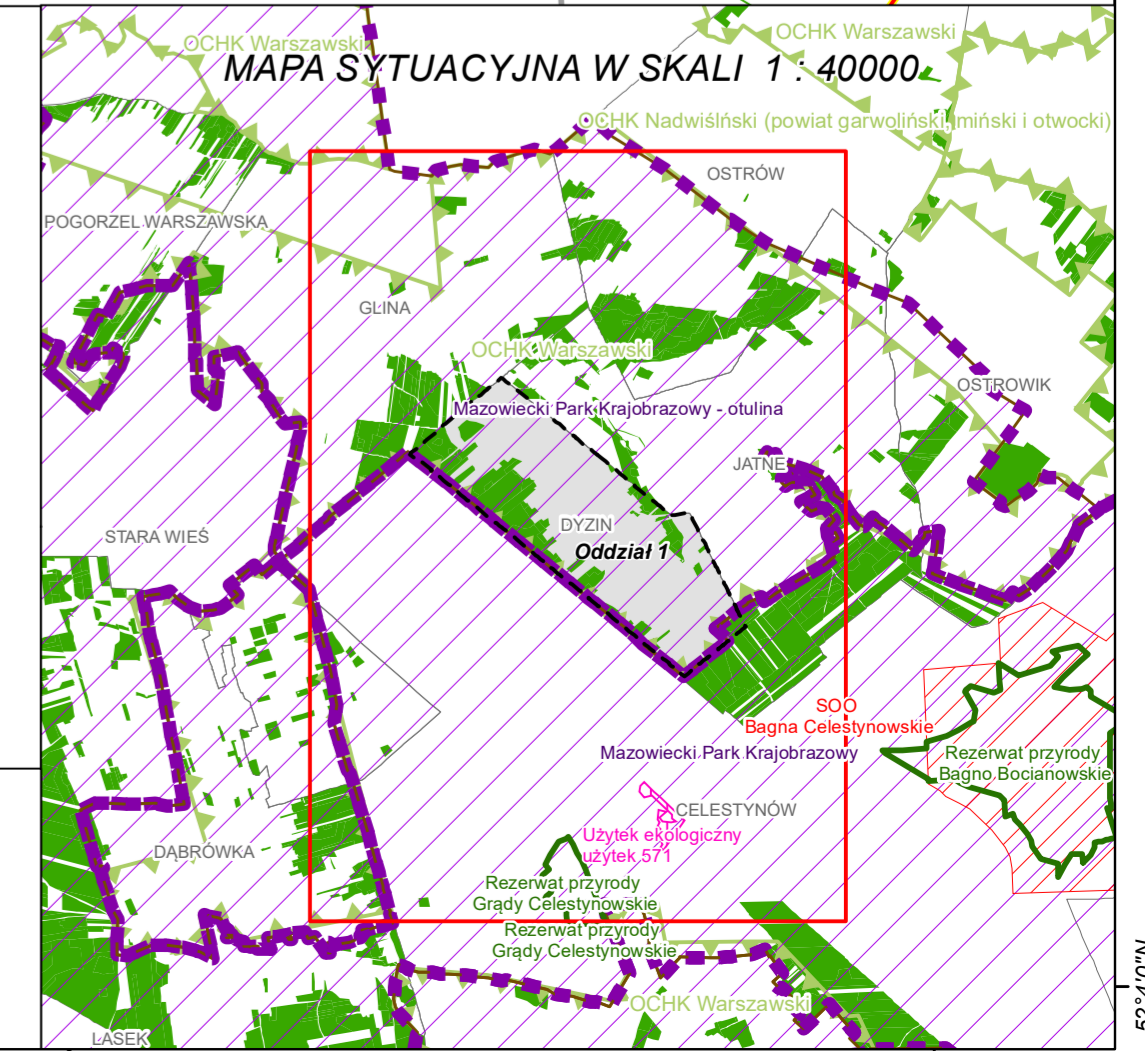


- Granica oddziału
- Granica pododdziału
- Granica działek ewidencyjnych
- Granica powierzchni niestanowiących wyłączenia (PNSW)
- Tory kolejowe
- Droga leśna
- Droga publiczna
- Ciek
- Linia energetyczna, telekomunikacyjna, nurociąg
- Pozostałe obiekty liniowe
- Dojazdy pożarowe
- Punkt czerpania wody
- Hydrant

- Granice kompleksów od lasów innej własności
- Granice współwłasności z inną własnością
- Granice gruntów przeznaczonych do zalesienia
- Kasownik
- Osobliwości przyrodnicze punktowe
- Osobliwości przyrodnicze powierzchniowe
- Opis oddziału
- Opis pododdziału
- Opis pododdziału z lasami poza ewidencją

**Grunty leśne zalesione**  
od 21 lat do wieku rebośni

	sosna (SO), modrzew (MD)
	świerk (ŚW)
	jodla (JD), daglezią (DG)
	dąb (DB), dąb czerwony (DB.C)
	buk (BK), grab (GB)
	jesion (JS), klon (KL), jawor (JW), wiąz (WZ), czereśnia (CZR.P)
	olsza (OL)
	brzoza (BRZ), robinia akacjowa (AK)
	lipa (LP), osika (OS), topola (TP), wierzba (WB)
	Pozostałe grunty leśne
	Plazowina liściasta/iglasta



Mapę sporządzono na podstawie mapy ewidencyjnej obrębu ewidencyjnego **DYZIN**  
Układ współrzędnych PL-1992

Wykonał(a): **Maciej Sarnowski**  
Sprawdził: **Maciej Lewandowski**

Opracowanie:  
**TAXUS UL**  
Taxus UL Sp. z o.o.  
ul. Piłomyka 58  
02-491 Warszawa  
www.taxusul.com.pl

