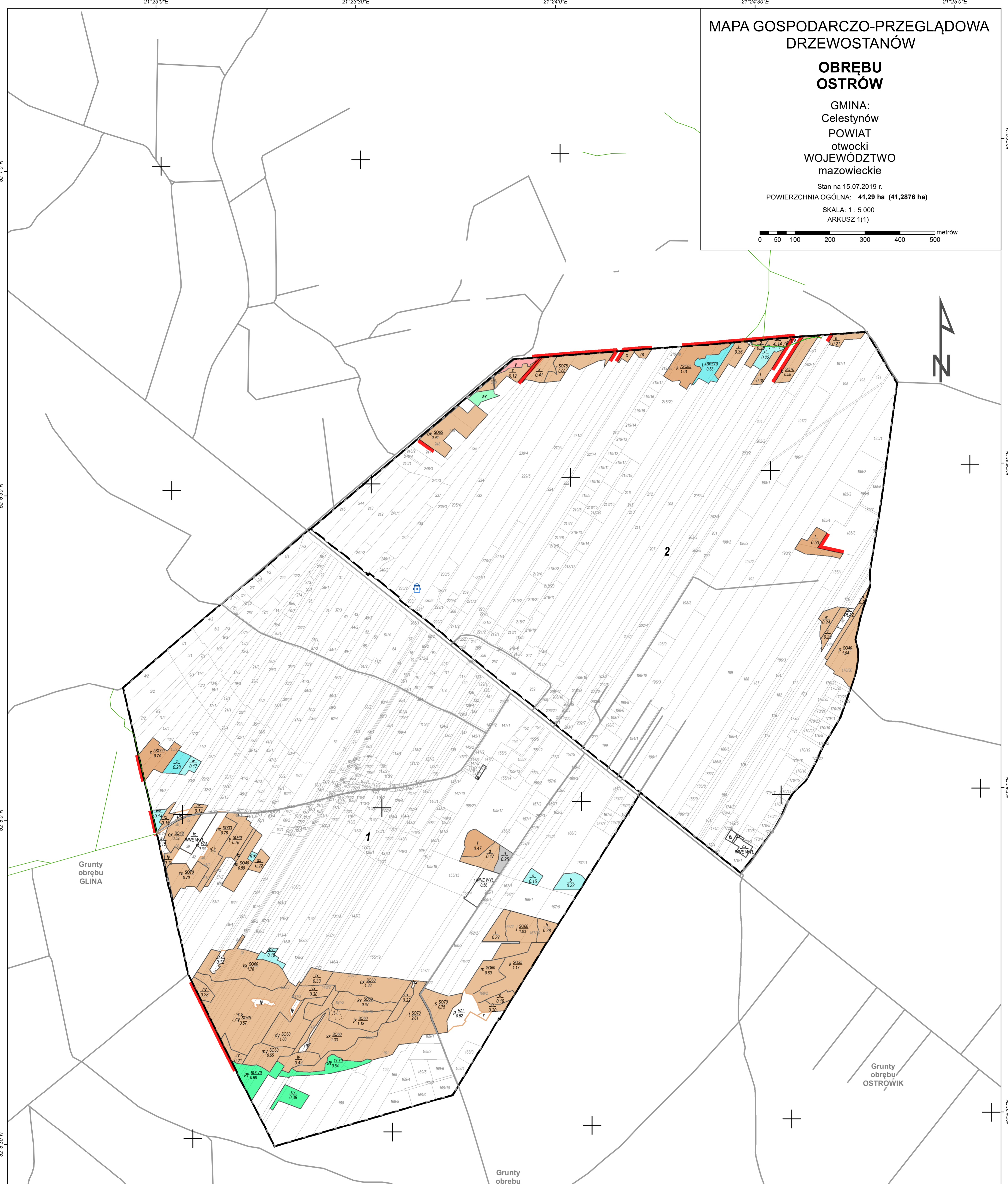
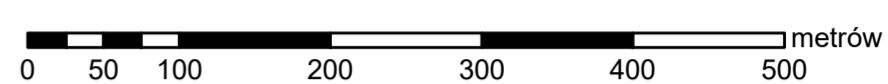


MAPA GOSPODARCZO-PRZEGLĄDOWA  
DRZEWOSTANÓW

**OBREBU  
OSTRÓW**

GMINA:  
Celestynów  
POWIAT  
otwocki  
WOJEWÓDZTWO  
mazowieckie

Stan na 15.07.2019 r.  
POWIERZCHNIA OGÓLNA: 41,29 ha (41,2876 ha)  
SKALA: 1 : 5 000  
ARKUSZ 1(1)

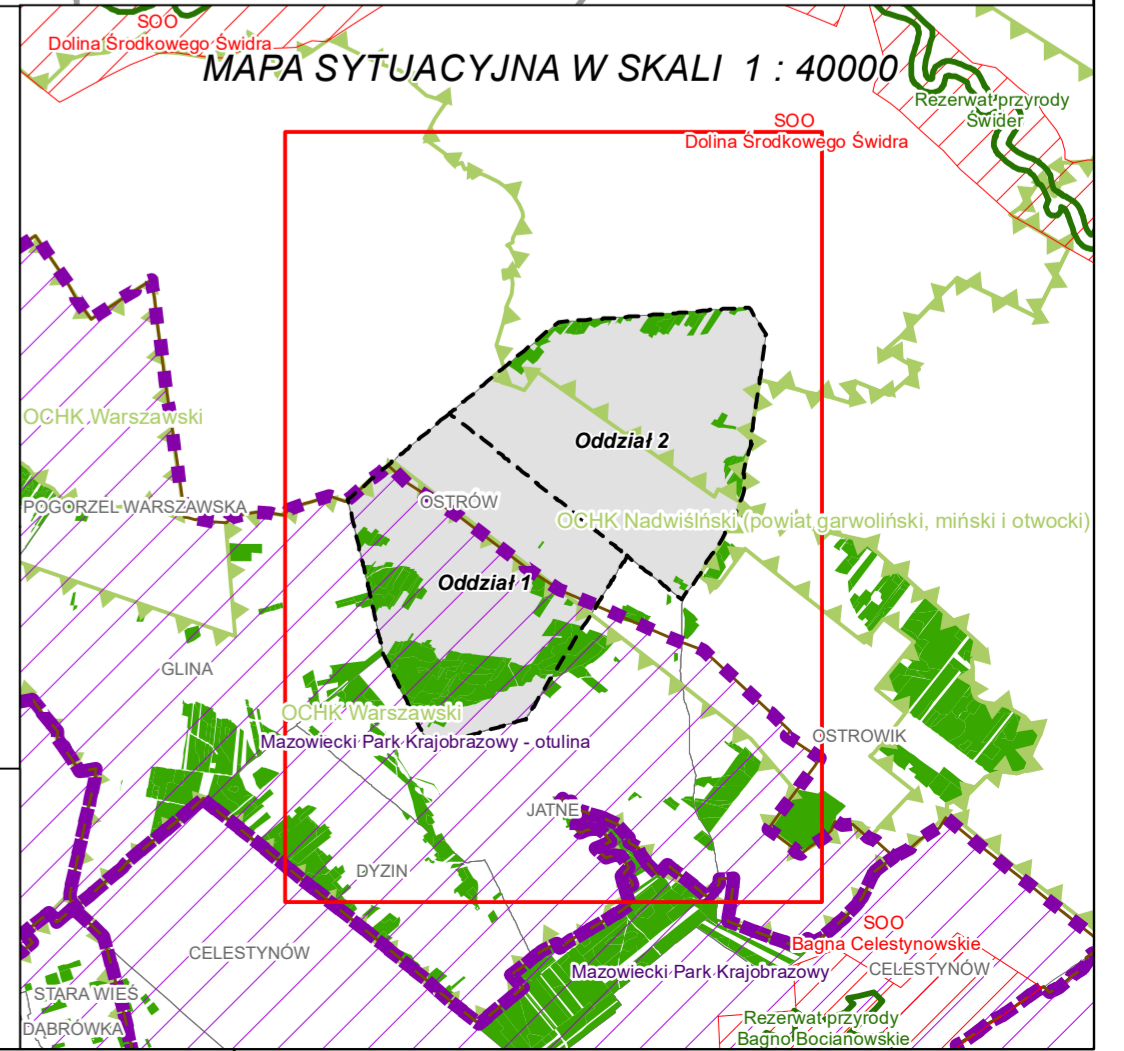


- Granica oddziału
- Granica pododdziału
- Granica działek ewidencyjnych
- Granica powierzchni niestanowiących wyłączenia (PNSW)
- Tory kolejowe
- Droga leśna
- Droga publiczna
- Ciek
- Linia energetyczna, telekomunikacyjna, nurociąg
- Pozostałe obiekty liniowe
- Dojazdy pożarowe
- Punkt czerpania wody
- Hydrant

- Granice kompleksów od lasów innej własności
- Granice współwłasności z inną własnością
- Granice gruntów przeznaczonych do zalesienia
- Kasownik
- Osobliwości przyrodnicze punktowe
- Osobliwości przyrodnicze powierzchniowe
- Opis oddziału
- Opis pododdziału
- Opis pododdziału z lasami poza ewidencją

**Grunty leśne zalesione**  
od 21 lat do wieku rebośni

	sosna (SO), modrzew (MD)
	świerk (ŚW)
	jodła (JD), daglezią (DG)
	dąb (DB), dąb czerwony (DB.C)
	buk (BK), grab (GB)
	jesion (JS), klon (KL), jawor (JW), wiąz (WZ), czereśnia (CZR.P)
	olsza (OL)
	brzoza (BRZ), robinia akacjowa (AK)
	lipa (LP), osika (OS), topola (TP), wierzba (WB)
	Pozostałe grunty leśne
	Plazowina liściasta/iglasta



Mapę sporządzono na podstawie mapy ewidencyjnej obrębu ewidencyjnego  
Układ współrzędnych PL-1992

**OSTRÓW**

Wykonał(a): Maciej Sarnowski  
Sprawdził: Maciej Lewandowski

Opracowanie:  
**TAXUS.UL**  
Taxus UL Sp. z o.o.  
ul. Płomyka 58  
02-491 Warszawa  
www.taxusul.com.pl